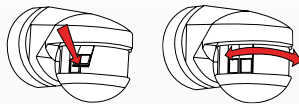


- Afdeklamellen, ook blinds genoemd, zorgen voor een toepassingsgericht detectiegebied van de melder, aangepast aan de plaatselijke omstandigheden. Storingbronnen en ongewenste gebieden kunnen zo van bewegingsdetectie worden uitgesloten. Afdeklamellen worden standaard bij elke melder meegeleverd. Indien nodig kunnen extra lamellen worden nabesteld.

Afdeklamellen voor B.E.G. bewegingsmelder

LUXOMAT® RC-plus next (beperking van het detectiegebied) – Code 32697



RC-plus next met afdeklamel

LUXOMAT® LC-plus 280 – Code 32698

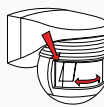


- 1 Afdekking onderkruipbeveiliging
- 2 Afdekking nabij en ver gebied
- 3 Afdekking ver gebied



LC-plus 280 met afdeklamel

LUXOMAT® LC-Click-N – Code 32699 en LC-Mini – Code 33232



LC-Click-N met afdeklamel



LC-Mini met afdeklamel

Afdeklamellen voor B.E.G. plafondbewegingsmelders

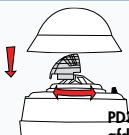
LUXOMAT® PD3N, PD2, PD4 – Opbouw – Code 92260



De afdeklamellen hebben op regelmatige afstanden afbreekplaatsen. Op deze manier kan het detectiegebied precies aan de vraag worden aangepast.

Voorbeeld PD3N-OB

Voorbeeld PD4-OB



PD3N-OB met afdeklamellen

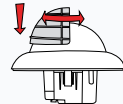


PD4-OB met afdeklamellen

LUXOMAT® PD4 – Plafondinbouw en verzonken versie – Code 32701



De afdeklamellen hebben op regelmatige afstanden afbreekplaatsen. Op deze manier kan het detectiegebied precies aan de vraag worden aangepast.

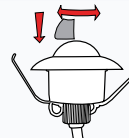


Voorbeeld PD4-VZ



PD4-VZ met afdeklamellen

LUXOMAT® Mini-Bewegingsmelder PD9 – Code 32702

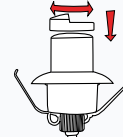


PD9-IB



PD9-IB met afdeklamellen

LUXOMAT® Mini-Bewegingsmelder PD9-GH voor grote hoogtes – Code 33207



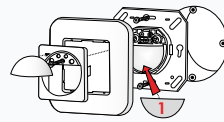
PD9-GH-IB



PD9-GH-IB met afdeklamel

Afdeklamellen voor B.E.G. bewegingsmelders

LUXOMAT® Indoor 180 – Code 33233



- 1 voor het uitschakelen van de detectie beneden de montagehoogte (voor het verhinderen van de detectie van kleine dieren)



Indoor 180 met afdeklamellen

Overspanningsbegrenzer voor B.E.G. bewegingsmelder

LUXOMAT® Overspanningsbegrenzer – Code 10880



L 62 x B 39 x H 24 mm

LUXOMAT® Mini-Overspanningsbegrenzer – Code 10882



L 50 x B 22 x H 10 mm

Van toepassing op alle bewegings- en aanwezigheidsmelders

- Ter beveiliging tegen inductieve belastingen tot 230 V- van bv. magneetschakelaars, TL-armaturen met conventionele VSA en transfo's, wanneer de inductieve spanning leidt tot het herschakelen van de melder.
- De overspanningsbegrenzer/RC-filter moet bij voorkeur dicht bij de inductieve belasting geplaatst worden.